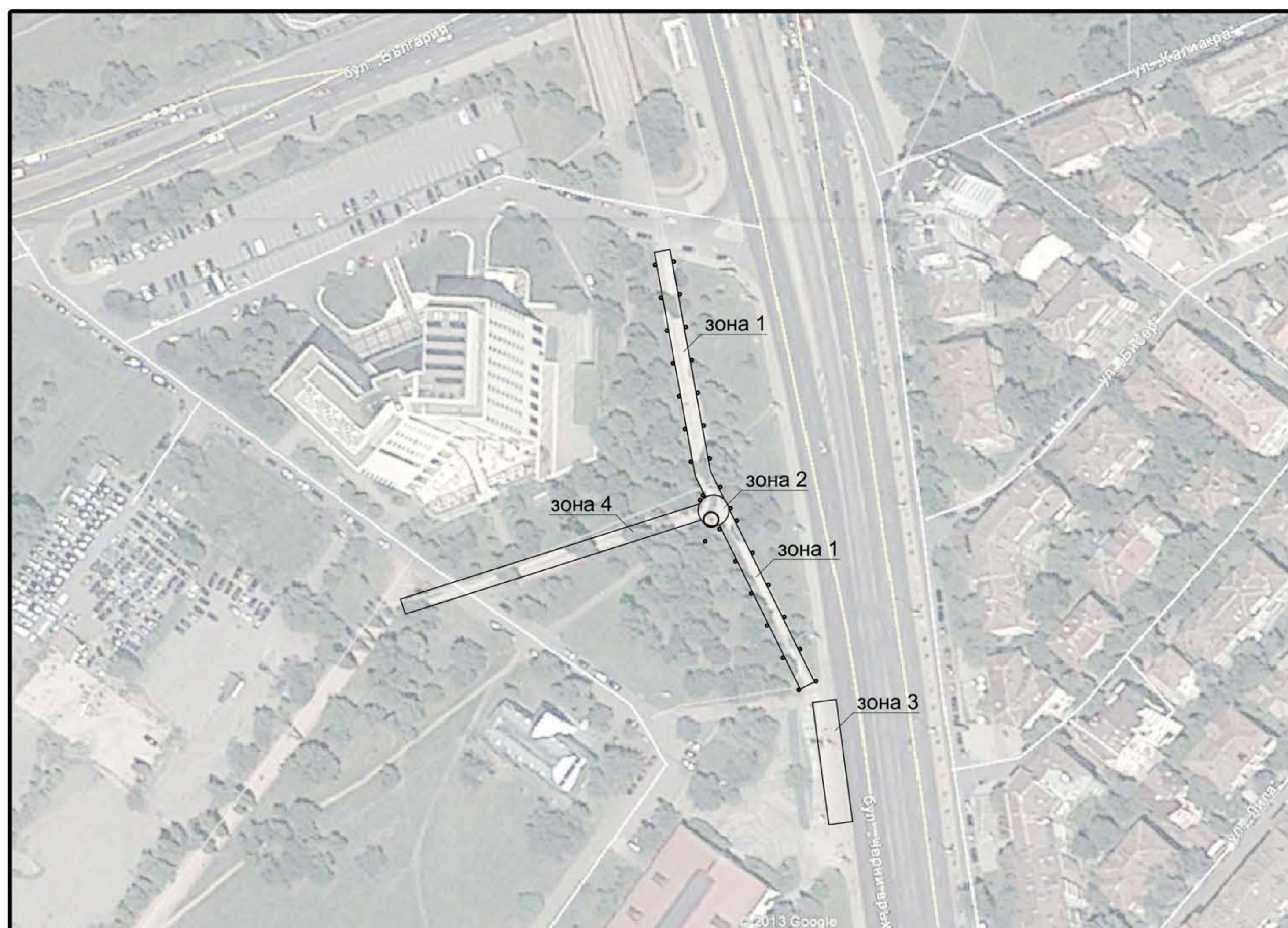


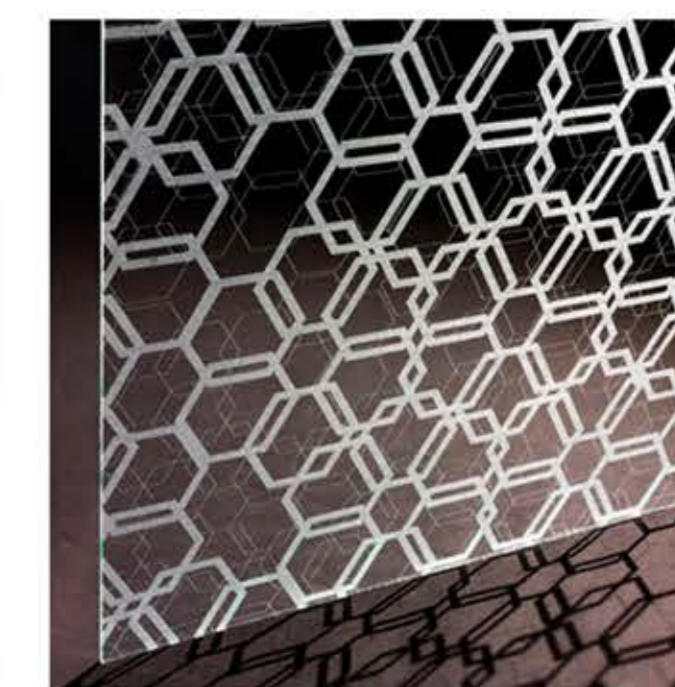
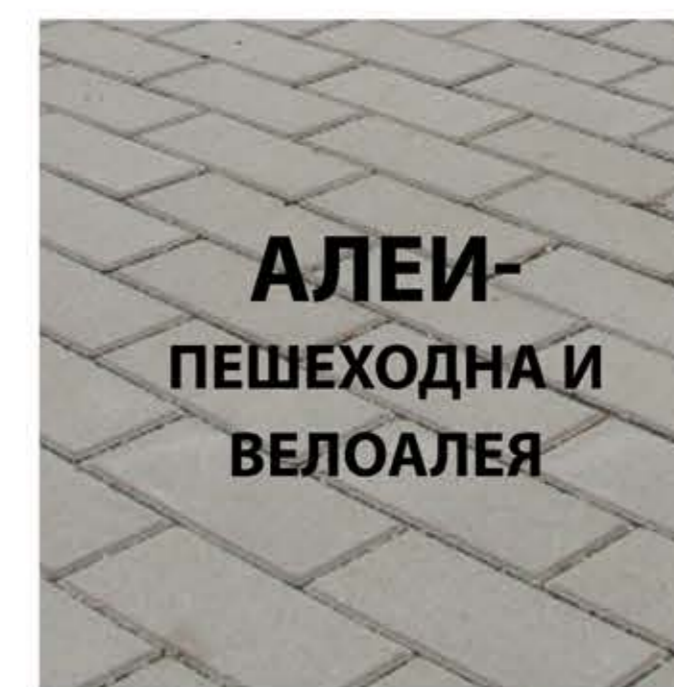
ИДЕЙНА КОНЦЕПЦИЯ ЗА "АЛЕЯ НА ЕВРОПА" В СОФИЯ - 1

рег. N: САЕ007 , арх. Живко Николаев Ташков

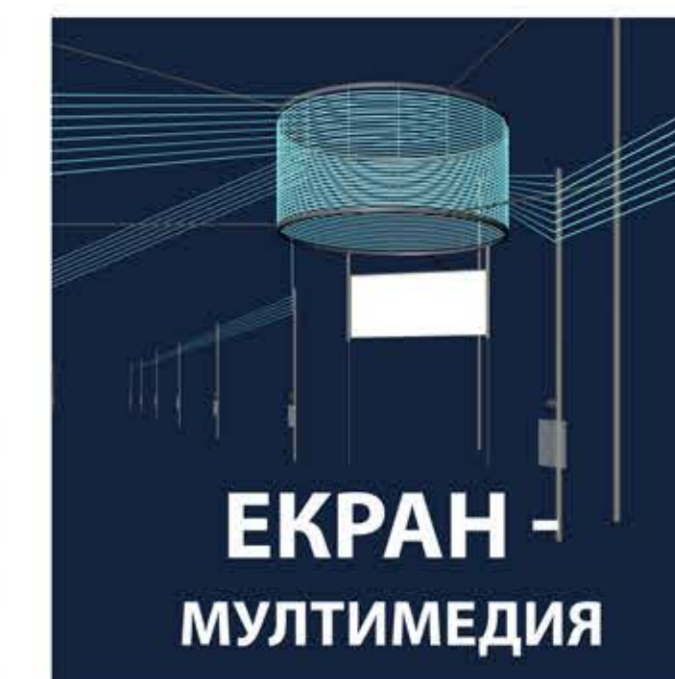
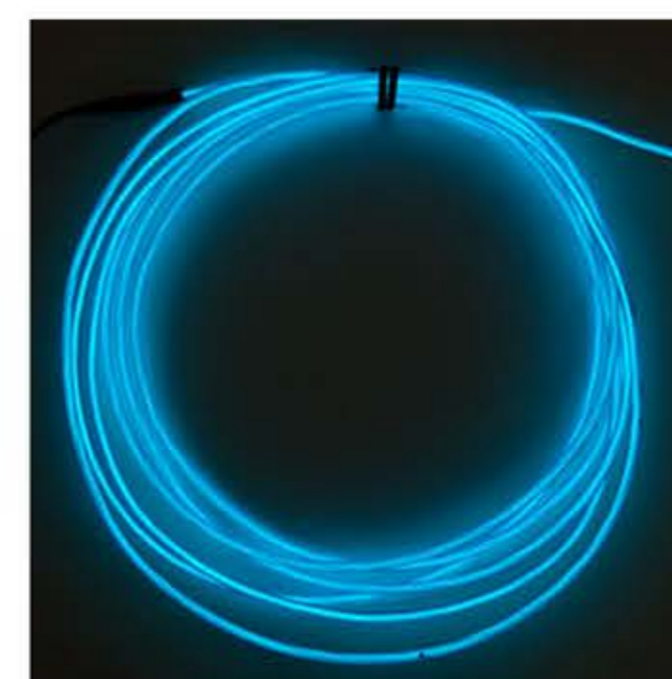


Ситуация "Алея на Европа" - М 1:1000

ЗОНА 1



ЗОНА 2



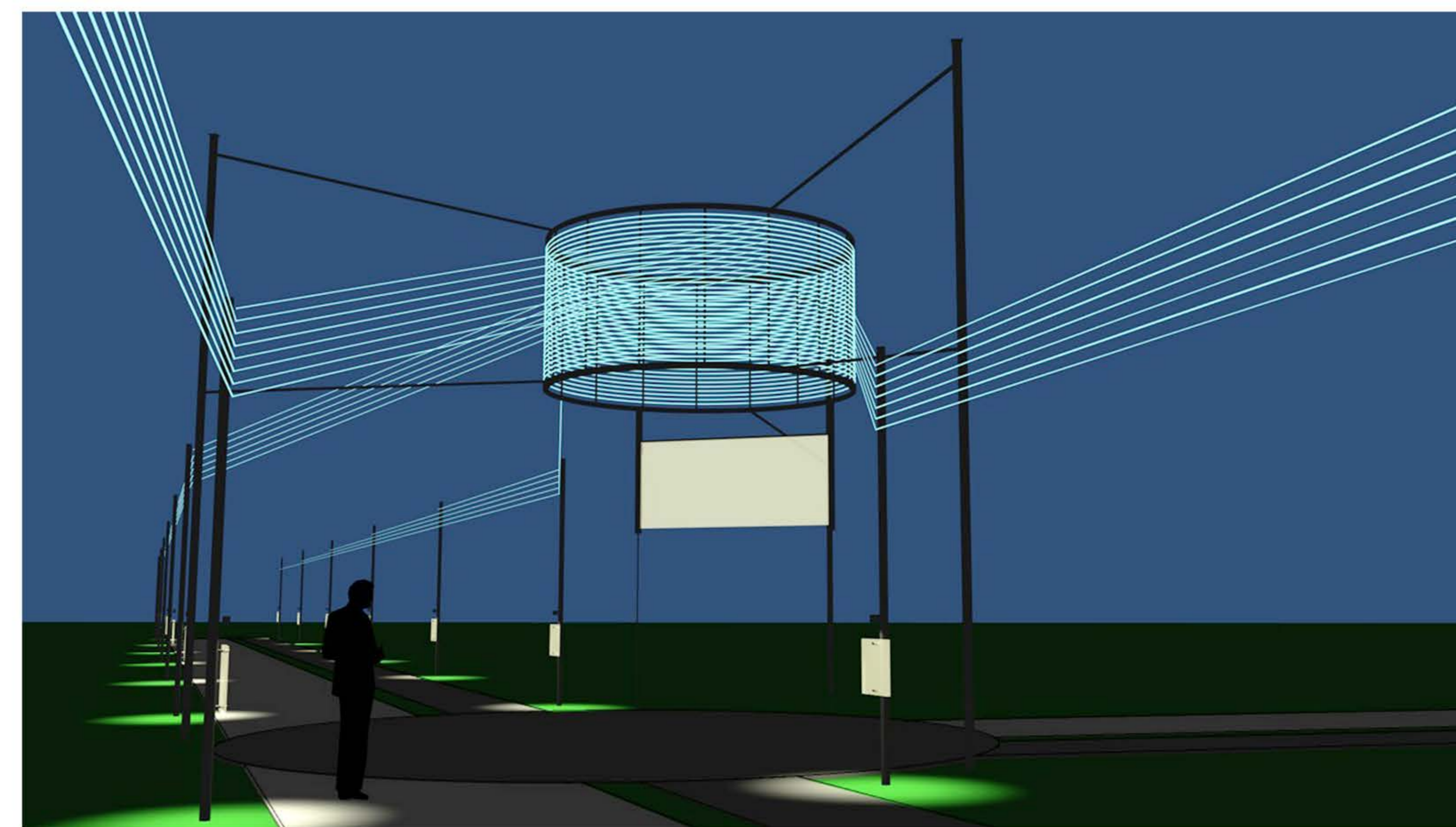
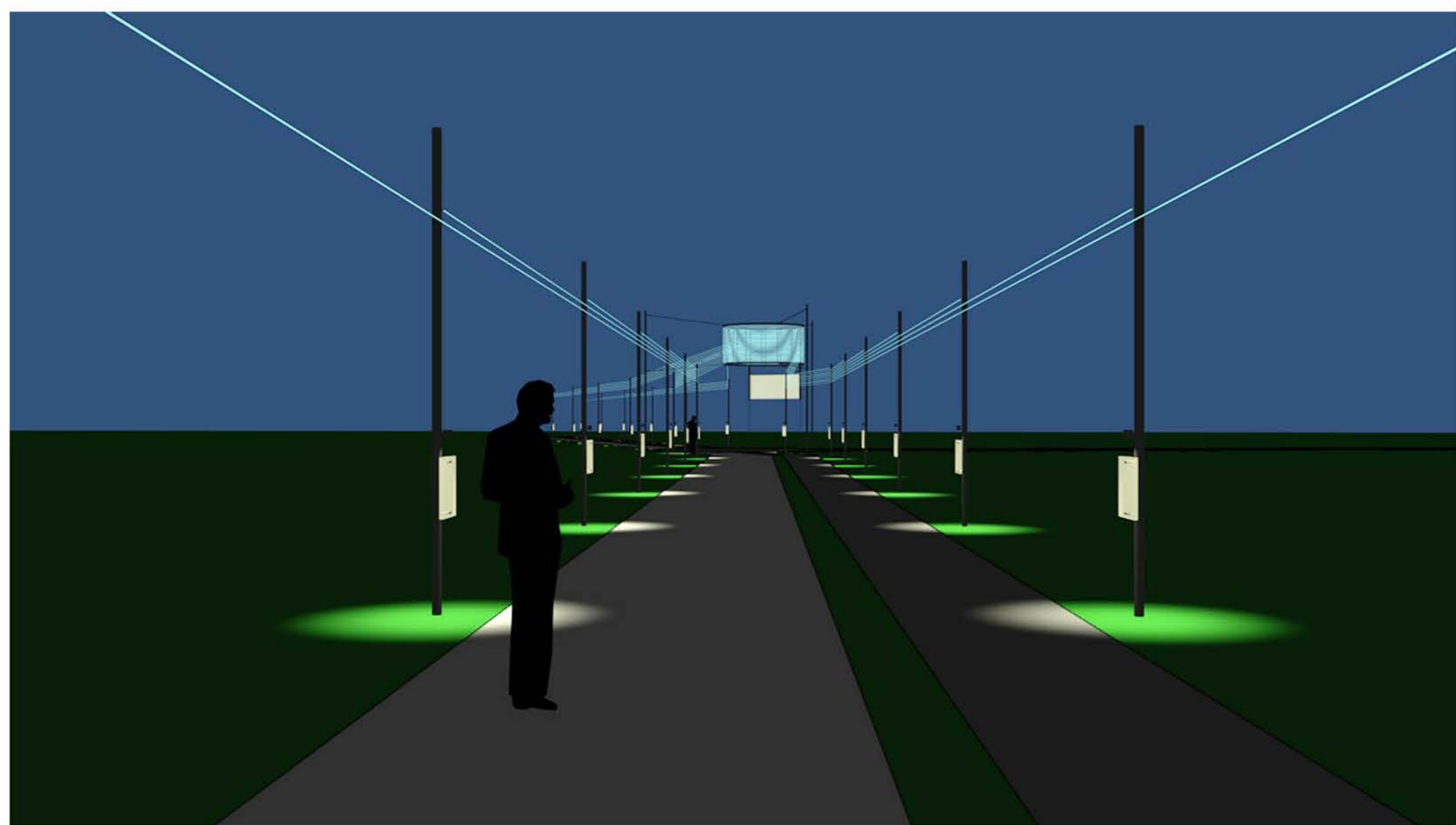
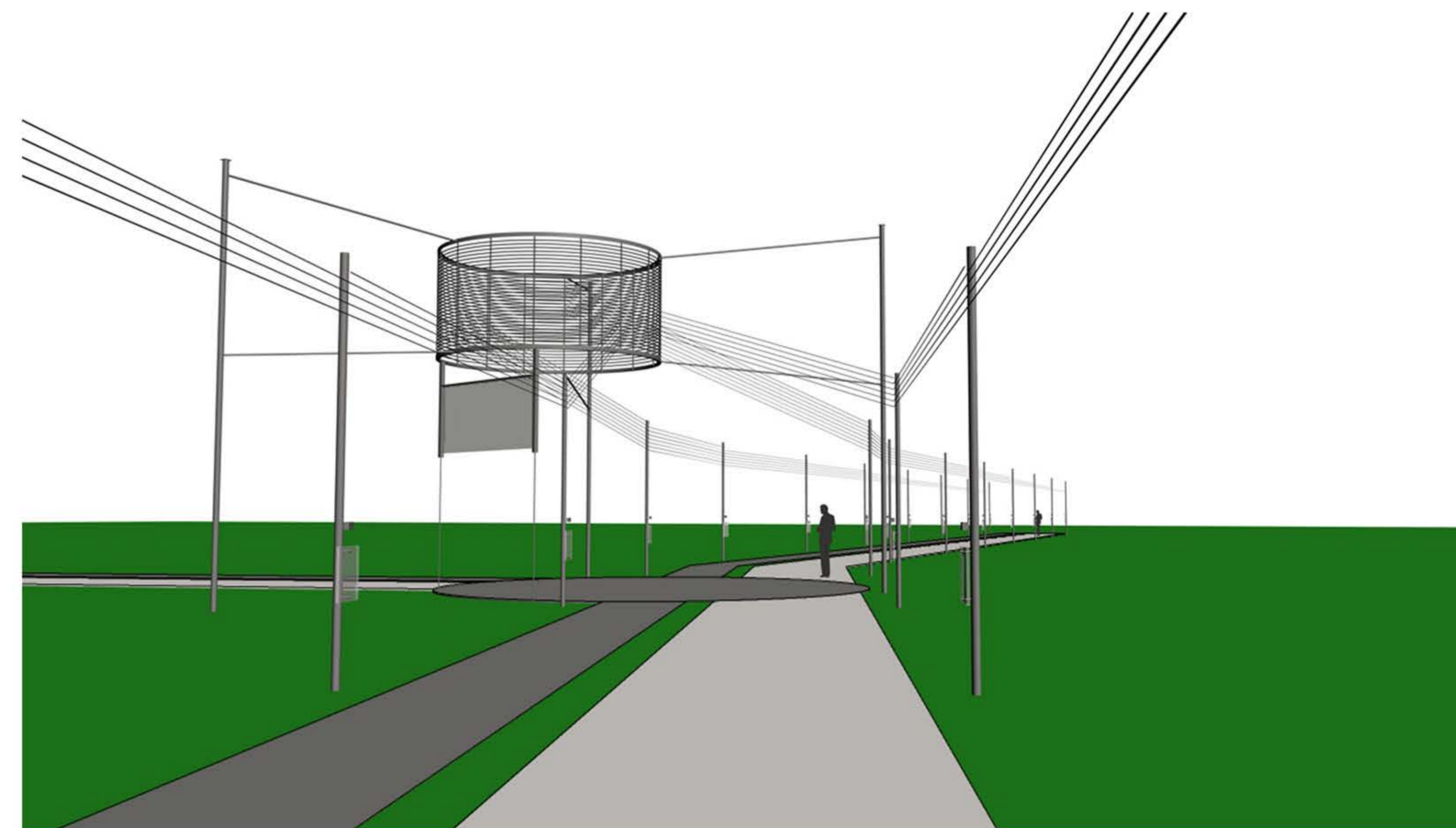
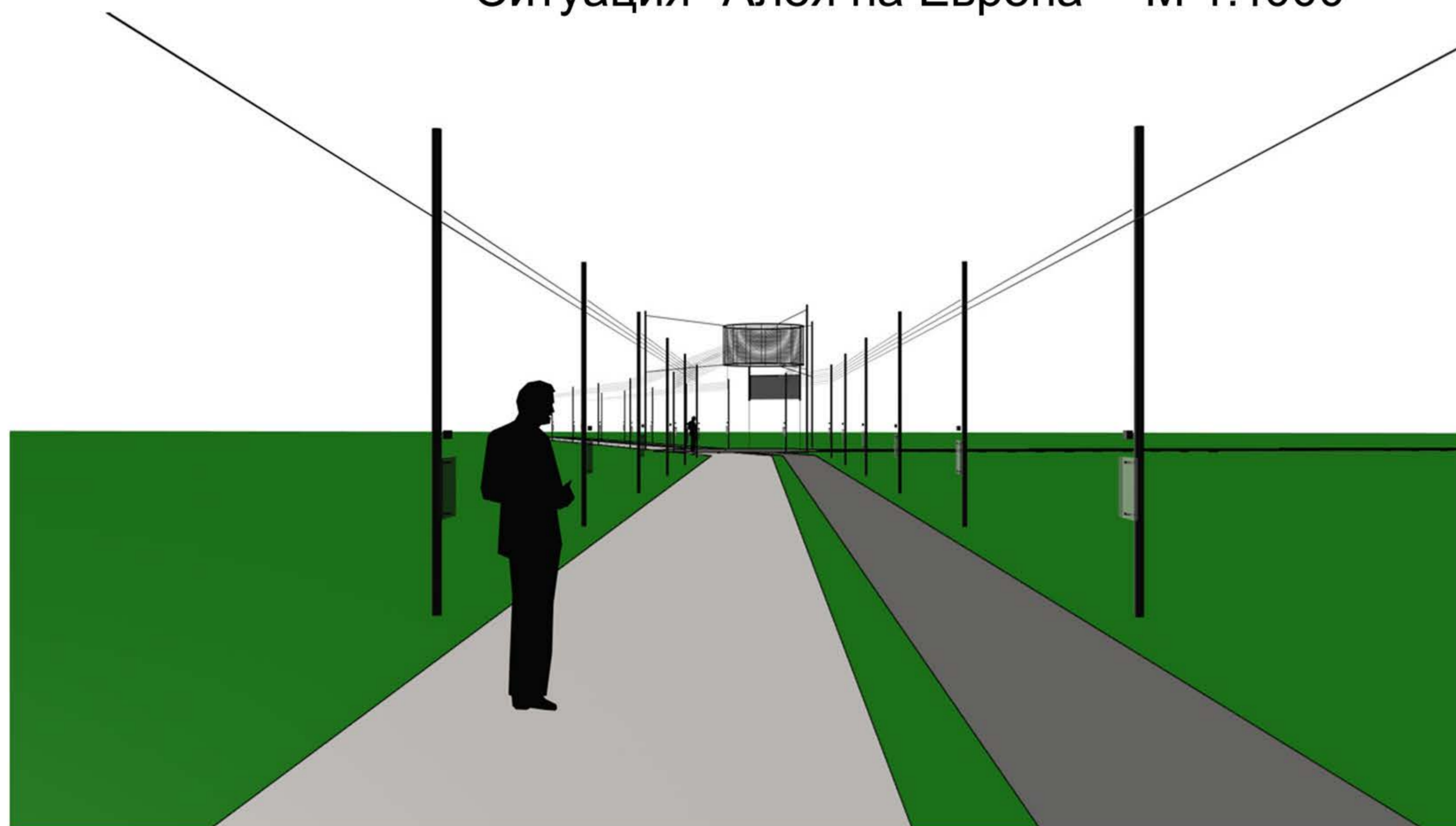
ЗОНА 3



ЗОНА 4

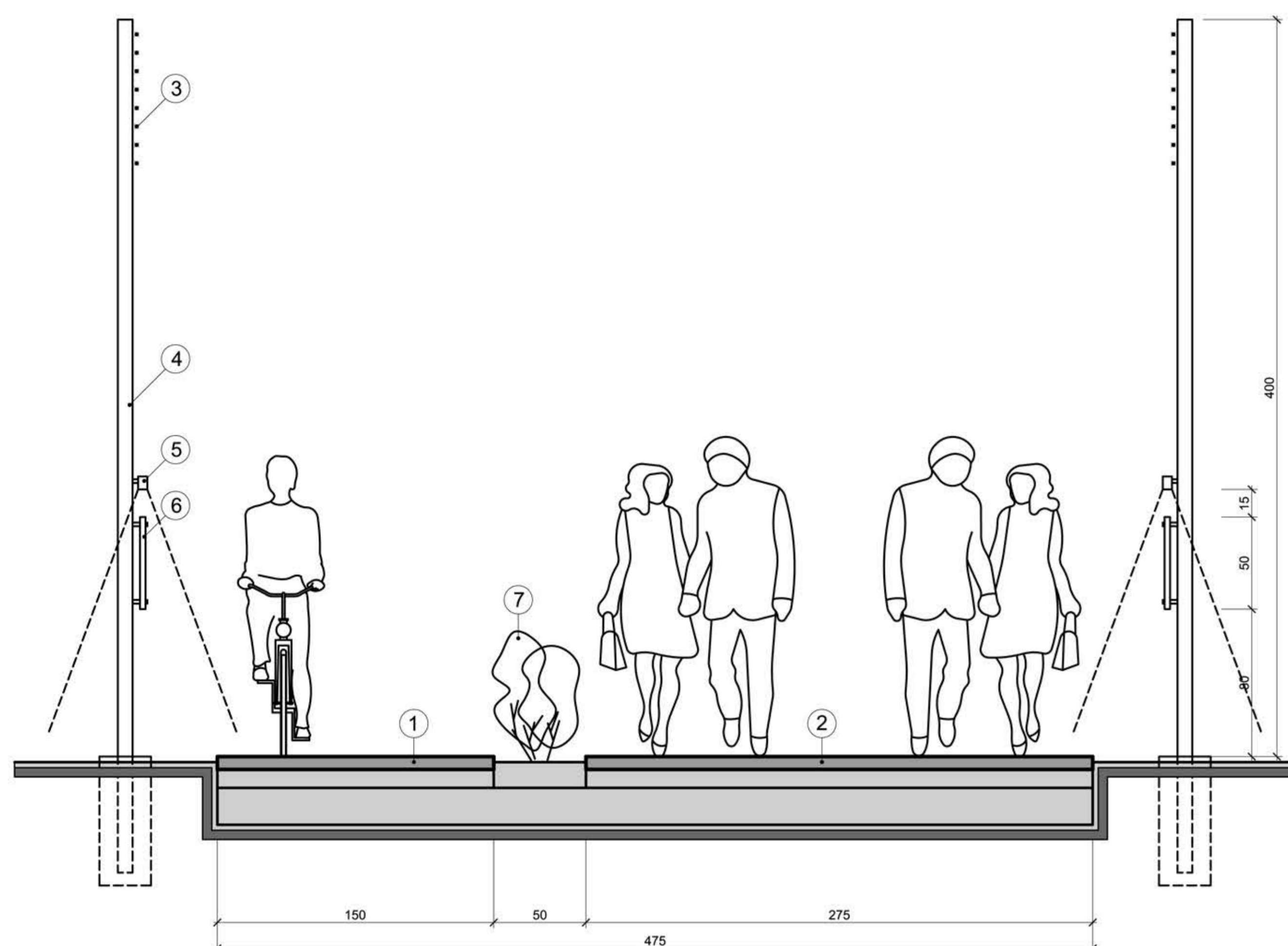


МУЗ. ПРЕДСТАВЯНЕ,
РАЗШИРЕНИЕ



ИДЕЙНА КОНЦЕПЦИЯ ЗА "АЛЕЯ НА ЕВРОПА" В СОФИЯ - 2

рег. N: САЕ007 , арх. Живко Николаев Ташков



Детайл зона 1 - М 1:20

ЛЕГЕНДА

1. Настилка от бетонов паваж - сив
2. Настилка от бетонов паваж - бял
3. Електролуминисцентна жица
4. Метален стълб - Ø 8 см
5. LED екстериорно осветително тяло
6. Плексигласова/стъклена плоскост с лазерно гравирани графика - име на страна членка
7. Озеленяване - жив плет
8. Лека метална конструкция с цилиндрична форма и увити по периметъра електролуминисцентни жици
9. Видео проектор
10. Екран от плексиглас, покрит с фолио за проектиране

Описание на проекта

Проектът предвижда поставяне на нова настилка върху съществуващите алеи. Използва се съществуващата баластрена основа, над която се полага допълнително пясъчна основа за изпълнение на настилка от бетонови павета. Профилът на алеята се разделя с озеленена ивица от 50 см, която оформя две павирани ивици - за пешеходци в бели павета и за велосипедисти в сиви павета.

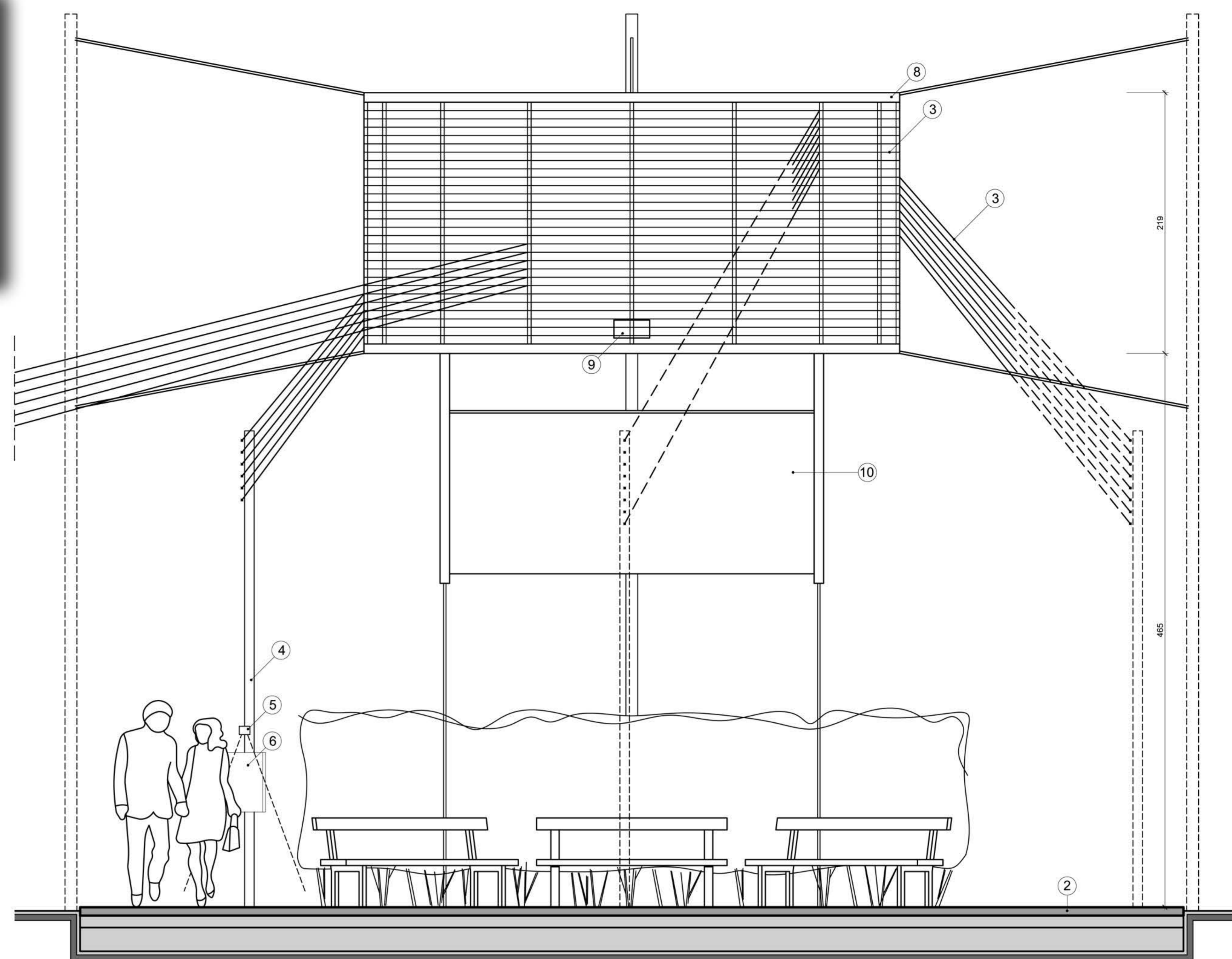
Предлагат се 4-ри зони при оформянето на "Алея на Европа". Първата зона се състои от алея, по чието протежение се разполагат 28 метални стълба. Върху всеки стълб е монтирана плоскост от стъкло/плексиглас с гравирано име на страна членка на Европейския съюз. Допълнително е поставено екстериорно LED осветление, осветяващо табелите и алеята. От всеки стълб започва линеен елемент от електролуминисцентни жици, които се събират в цилиндрично окачено тяло от лека метална конструкция в зона 2. Зона 2 е с кръгла форма и в нея чрез мултимедия, проектирана на екран, се представя една страна членка. Всяка седмица описваната страна се сменя. Екранът от плексиглас с фолио за проектиране и видео проекторът са монтирани към цилиндричната метална конструкция. От зона 2 започва алеята на зона 4, в която има места за сядане, метални стълбове с екстериорни тонколони. В зона 4 се представя музикално страната, за която се проектира информация на мултимедийния екран, с което се обогатява впечатлението за страната членка. Зона 4 осигурява и площ за стълбове с имената на бъдещи страни членки.

В зона 3 близо до входа на метростанцията се организират изложбени пана с тема правата и задълженията на гражданите на Европейския съюз. Цилиндричното тяло в зона 2 е символ на общността от страните членки и е фокусът на "Алея на Европа". То се изпълнява в първи етап, заедно със зона 1. През втория етап на изпълнение се довършва озеленяването на разделителната ивица между пешеходната и велоалея в зона 1, поставя се електролуминисцентна жица и се изпълняват изложбените пана в зона 3. Като трети етап обновяването на алеята се разширява към зона 4, разположена по-далеч от булеварда, което е благоприятно за ефективното използване на музикално озвучаване.

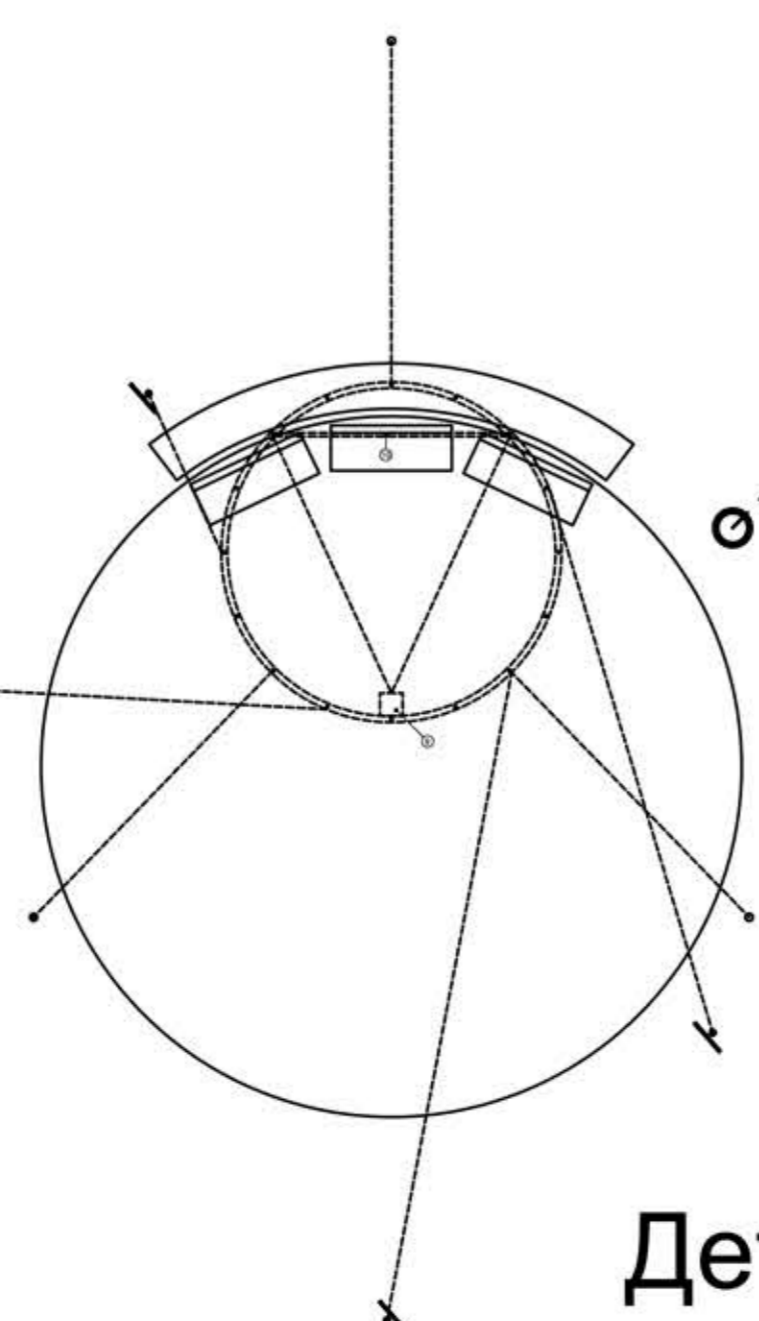
Количествена и стойностна сметка, етапно на реализация:

N:	Наименование на материал/СМР	Количество	Цена с ДДС
ЕТАП ПЪРВИ (зона 1, зона 2) 15.03 - 01.05			
1	Доставка и полагане на дренаж пясъчен слой	692 м ²	1705 лв
2	Настилка от бетонови павета	559 м ²	23478 лв
3	Стоманена безшевна тръба - Ø=8.3 см	146 м	1870 лв
4	Стоманена безшевна тръба - Ø=8.3 см	556 м	800 лв
5	Изработка и монтаж на лека стоманена конструкция	556 м	3500 лв
6	Антикорозионна обработка и боядисване на ст. повърхности	47 м ²	275 лв
7	Екстериорни LED осветителни тела	28 бр.	1200 лв
8	Стъкло/плексиглас - лазерно гравирани плоскости (към зона 1)	7 м ²	1750 лв
			всичко: 34578 лв
10	Мултимедия - екран от плексиглас с фолио за проектиране	4.1 м ²	1120 лв
11	Мултимедия - проектор	1 бр.	500 лв
ЕТАП ВТОРИ (зона 3 и допълнение към зона 1, зона 2) 10.05 - 10.06			
1	Засаждане на жив плет - дивурден в канавка 50/40	130 м	4056 лв
2	Електролуминисцентна жица	1300 м	8740 лв
3	Изложбени табла от леки плоскости	10 бр.	5000 лв
			всичко: 17796 лв

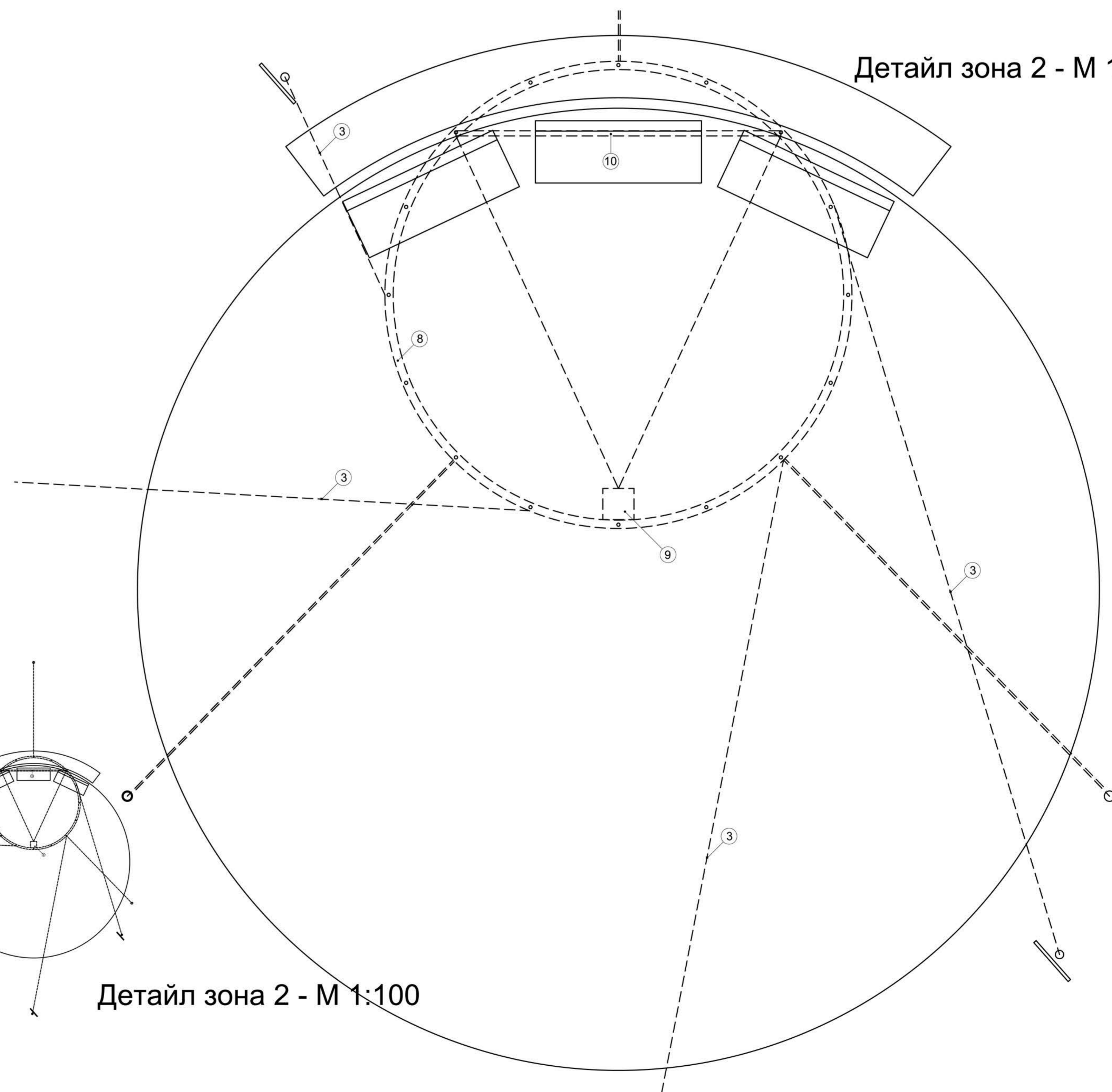
N:	Наименование на материал/СМР	Количество	Цена с ДДС
ЕТАП ТРЕТИ (зона 4) 15.06 - 15.07			
1	Доставка и полагане на дренаж пясъчен слой	443 м ²	1092 лв
2	Настилка от бетонови павета	397 м ²	16674 лв
3	Засаждане на жив плет - дивурден в канавка 50/40	93 м	2902 лв
4	Стоманена безшевна тръба - Ø=8.3 см	42 м	538 лв
5	Антикорозионна обработка и боядисване на ст. повърхности	11 м ²	65 лв
6	Екстериорни тонколони	18 бр.	1416 лв
7	Панели	25 бр.	10000 лв
			всичко: 32687 лв
ЦЕНА ЗА ВСИЧКИ ЕТАПИ			всичко: 86681 лв



Детайл зона 2 - М 1:20



Детайл зона 2 - М 1:100



ИДЕЙНА КОНЦЕПЦИЯ ЗА „АЛЕЯ НА ЕВРОПА” В СОФИЯ

рег. N: САЕ007 , арх. Живко Николаев Ташков

Описание на проекта

Проектът предвижда поставяне на нова настилка върху съществуващите алеи. Използва се съществуващата баластрена основа, над която се полага допълнително пясъчна основа за изпълнение на настилка от бетонови павета. Профилът на алеята се разделя с озеленена ивица от 50 см, която оформя две павирани ивици - за пешеходци в бели павета и за велосипедисти в сиви павета.

Предлагат се 4-ри зони при оформянето на “Алея на Европа”. Първата зона се състои от алея, по чието протежение се разполагат 28 метални стълба. Върху всеки стълб е монтирана плоскост от стъкло/плексиглас с гравирано име на страна членка на Европейския съюз. Допълнително е поставено екстериорно LED осветление, осветяващо табелите и алеята. От всеки стълб започва линеен елемент от електролуминисцентни жици, които се събират в цилиндрично окачено тяло от лека метална конструкция в зона 2. Зона 2 е с кръгла форма и в нея чрез мултимедия, прожектирана на екран, се представя една страна членка. Всяка седмица описваната страна се сменя. Екранът от плексиглас с фолио за прожектиране и видео проекторът са монтирани към цилиндричната метална конструкция. От зона 2 започва алеята на зона 4, в която има места за сядане, метални стълбове с екстериорни тонколони. В зона 4 се представя музикално страната, за която се прожектира информация на мултимедийния екран, с което се обогатява впечатлението за страната членка. Зона 4 осигурява и площ за стълбове с имената на бъдещи страни членки.

В зона 3 близо до входа на метростанцията се организират изложбени пана с тема правата и задълженията на гражданите на Европейския съюз. Цилиндричното тяло в зона 2 е символ на общността от страните членки и е фокусът на “Алея на Европа”. То се изпълнява в първи етап, заедно със зона 1. През втория етап на изпълнение се довършва озеленяването на разделителната ивица между пешеходната и велоалея в зона 1, поставя се електролуминисцентна жица и се изпълняват изложбените пана в зона 3. Като трети етап обновяването на алеята се разширява към зона 4, разположена по-далеч от булеварда, което е благоприятно за ефективното използване на музикално озвучаване.

**Количествена и стойностна сметка,
етапност на реализация:**

N:	Наименование на материал/СМР	Количество	Цена с ДДС
ЕТАП ПЪРВИ (зона 1, зона 2) 15.03 - 01.05			
1	Доставка и полагане на дренаращ пясъчен слой	692 м2	1705 лв
2	Настилка от бетонни павета	559 м2	23478 лв
3	Стоманена безшевна тръба - d=8.3 см	146 м	1870 лв
4	Стомана профилна	556 кг	800 лв
5	Изработка и монтаж на лека стоманена конструкция	556 кг	3500 лв
6	Антикорозионна обработка и боядисване на ст. повърхности	47 м2	275 лв
7	Екстериорни LED осветителни тела	28 бр.	1200 лв
8	Стъкло/ плексиглас - лазерно гравирани плоскости	7 м2	1750 лв
всичко:			34578 лв
10	Мултимедия - екран от плексиглас с фолио за прожектиране	4.1 м2	1120 лв
11	Мултимедия - проектор	1 бр.	500 лв
ЕТАП ВТОРИ (зона 3 и допълнение към зона 1, зона 2) 10.05 - 10.06			
1	Засаждане на жив плет - двуреден в канавка 50/40	130 м	4056 лв
2	Електролуминисцентна жица	1300 м	8740 лв
3	Изложбени табла от леки плоскости	10 бр.	5000 лв
всичко:			17796 лв
ЕТАП ТРЕТИ (зона 4) 15.06 - 15.07			
1	Доставка и полагане на дренаращ пясъчен слой	443 м2	1092 лв
2	Настилка от бетонни павета	397 м2	16674 лв
3	Засаждане на жив плет - двуреден в канавка 50/40	93 м	2902 лв
4	Стоманена безшевна тръба - d=8.3 см	42 м	538 лв
5	Антикорозионна обработка и боядисване на ст. повърхности	11 м2	65 лв
6	Екстериорни тонколони	18 броя	1416 лв
7	Пейки	25 броя	10000 лв
всичко:			32687 лв
ЦЕНА ЗА ВСИЧКИ ЕТАПИ			всичко: 86681 лв